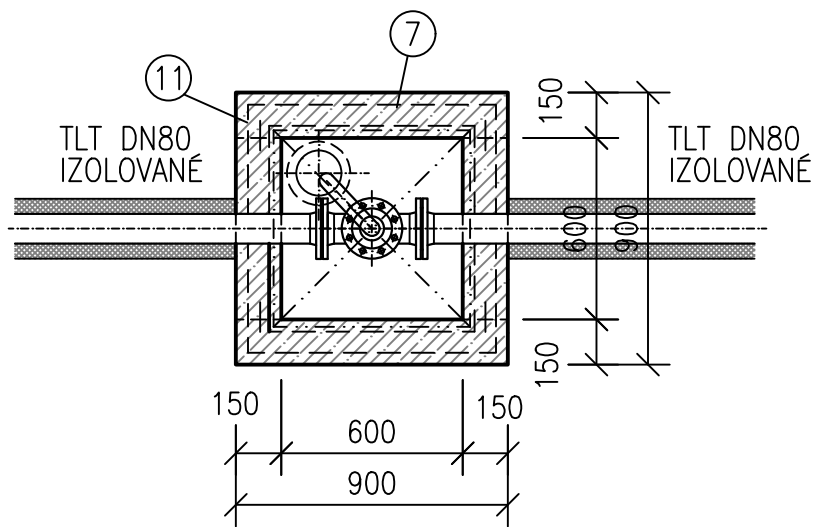
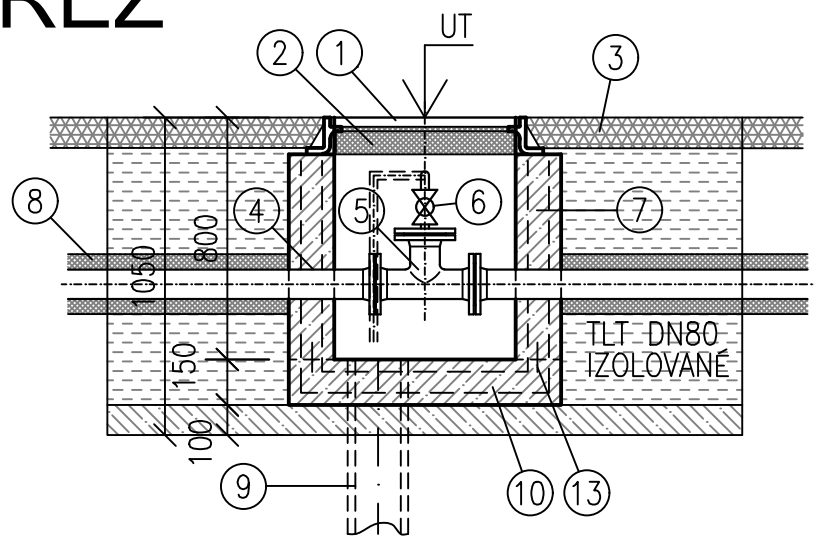


PŪDORYS



ŘEZ



LEGENDA

- 1 – POKLOP 600x600; TŘ.D
- 2 – TEPELNÁ IZOLACE – POLYURETAN
- 3 – KCE CHODNÍKU (NENÍ SOUČÁSTÍ DODÁVKY)
- 4 – TĚSNĚNÍ PROSTUPU – NOBTNAVÝ PÁSEK
- 5 – T 80/80+X80
- 6 – KK DN25 – NAVAŘENO NA VYVRTANOU PŘÍRUBU
- 7 – BETON C30/37 XF3 + OBOUSTRANNĚ HYDROIZOL.NÁTĚŘ
- 8 – TLT DN80 S TEPELNOU IZOLACÍ
- 9 – PE 160 VYVEDENA MIMO KCI MOSTU – ODVODNĚNÍ ÚKAPŮ
- 10 – PODKLADNÍ BETON C12/15
- 11 – KARI 6/100x6/100; KRYTÍ 30mm
- 12 – TĚSNĚNÍ PRACOVNÍ SPÁRY


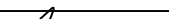
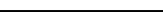
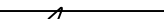
POZN.:




HLOUBKU ŠACHTY A PROVEDENÍ JE NUTNO UPRAVIT DLE SKUTEČNÝCH PODMÍNEK PŘIMO NA STAVBĚ.
POTRUBÍ V ŠACHTĚ OPATŘIT TEPELNOU IZOLACÍ.
STĚNY ŠACHTY BUDOU VYBETONOVÁNY PO OSAZENÍ A MONTÁŽI POTRUBÍ.



SOUŘADNÝ SYSTÉM: S - JTSK

VÝŠKOVÝ SYSTÉM: B.p.v.

ZODP. PROJEKTANT	VYPRACOVAL	KONTROLOVAL	ČÍSLO ZAKÁZKY	ING. JIŘÍ MACHOVEC PROJEKTOVÁ ČINNOST VE VÝSTAVBĚ VENHUDOVA 31, 613 00 BRNO IČ: 724 00 935 TEL.: +420 515 546 053 
ING. JIŘÍ MACHOVEC sr.	ING. JIŘÍ MACHOVEC	ING. JIŘÍ MACHOVEC sr.	21-2018	
				
mprojekt@technic.cz http://www.mjprojekt.technic.cz				

OZNAČENÍ		POPIS ZMĚNY		DATUM	PODPIS
HIP	ZODP. PROJEKTANT	VYPRACOVAL	KONTROLOVAL	GENERÁLNÍ PROJEKTANT IM-PROJEKT , INŽENÝRSKÉ A MOSTNÍ KONSTRUKCE, s.r.o.  OHRAZENICKÁ 169, 530 09 PARDUBICE TEL: 533 446 080-2 FAX: 533 446 089 im-projekt@im-projekt.cz www.im-projekt.cz	
ING. TOMÁŠ PÁTEČEK	ING. MARTIN VAŠÁK	-	-		
		-	-		
OBJEDNATEL: Krajská správa a údržba silnic Stredočeského kraje, příspěvková organizace, Zborovská 81/11, 150 21 Praha 5					
KRAJ: STŘEDOČESKÝ	ORP: ŘÍČANY	KATASTR: ŘÍČANY U PRAHY			
STAVBA: III/33312 ŘÍČANY, MOST EV.Č. 33312-3 ČÁST: SO 301 - PŘELOŽKA VODOVODU				FORMÁT	2A4
				DATUM	DUBEN 2020
				STUPEŇ	PDPS
				ČÍSLO ZAK.	2017592
				MĚŘÍTKO	1:25
PŘÍLOHA: ARMATURNÍ ŠACHTA				ČÍSLO PŘÍLOHY:	ČÍSLO PARÉ:
				B.3.1.05	

Dokumentaci lze užívat pouze ve smyslu příslušné smlouvy o dílo výkres, či jeho část, může být kopírován nebo jiným způsobem rozšiřován pouze po předchozím souhlasu IM-Projekt, inženýrské a mostní konstrukce, s.r.o.

Dokumentaci lze užívat pouze ve smyslu příslušné smlouvy o dílo výkres, či jeho část, může být kopírován nebo jiným způsobem rozšiřován pouze po předchozím souhlasu IM-Projekt, inženýrské a mostní konstrukce, s.r.o.